

— 人財創造企業 —

 九州工営 株式会社



所在地：〒880-0015 宮崎県宮崎市大工2丁目117
 TEL : 0985-28-1122(代表)
 FAX : 0985-28-1105(代表)
 URL : http://www.k-kouei.co.jp
 従業員：46名
 設立年：1962年
 代表者：代表取締役社長 吉田一路



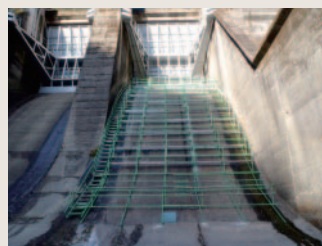
南郷道の駅と亜熱帯植物園



平成24年6月9日 50周年記念祝賀会を開催



ダム流路工の3次元解析と詳細点検補修設計



生目トンネル



宮崎西バイパス



宮崎空港内基準点測量



宮崎空港内中心線測量



宮崎港内深淺測量



治山ダム工



平成23年度 業務功績表彰



献血



献血車両と技術本部



月初めの清掃活動(全社員参加)



こども110番 協力会社ステッカー(本社玄関)

経営

当社は昭和37年5月に建設会社内に測量部を開設して以来、国土交通省、農林水産省、宮崎県内外官公庁のご指導のもと、また民間企業のご愛顧により、今年創立50周年を迎えることが出来ました。

現在では、建設コンサルタントをはじめ、測量業・地質調査業・補償コンサルタント業と分野を広げ、総合建設コンサルタントとして、宮崎県内外の社会資本整備の一端を担っています。

当社は、宮崎市内を大らかに流れる一級河川大淀川や宮崎県内を南北に連絡する国道10号線に近く、自然環境とともに恵まれた立地に所在しています。

また、平成23年度には宮崎県都城市に都城営業所、同日向市に日向営業所を開設し、業務の拡充を図っています。

我々はこれまでも技術的なスキルアップはもとより、社会変化に素早くそして柔軟に対応できる人財を育てる「人財創造企業」として鋭意活動して参りました。

た。そして「利他の心」を持つことを企業風土として、次なる50年に向け気持ちを新たに社員一丸となり、引き続きお客様からご愛顧頂ける企業として精進して参ります。

技術人財開発

現在46名の社員が在籍しており、宮崎県内に本社を構える建設コンサルタントとしては、最も大きな会社の一つとして事業活動を行っています。

我々が今後担うであろう役割を認識し、その役割を全うするために、社員各々が自ら必要とするそれぞれの資格取得に向け日々チャレンジを続けています。

また、過去に経験した教訓を社員全員が共有し今後の業務に活かすために、設計業務に関する経験、測量・地質調査の現場に関する経験、また現場での安全管理に関する経験・事象・全国で発生した事例を主体に、定期的な講習会を開催して参ります。

社会貢献活動

- ① 毎月月初めには、宮崎神宮に安全祈願で参拝した後に「ゴミを捨てるだけでなく、運も捨てる」の合言葉のもと、会社周辺の清掃活動を展開しています。
- ② 3ヶ月に1回程度、献血車両に来社してもらい、献血活動を行っています。毎回、約6~7lの献血に貢献しています。
- ③ 当社前の道路が近所の小学校の通学路に指定されているため、社員の挨拶励行はもちろん、PTA主催の「こども110番」活動に参加しています。
- ④ 社員個人的にも、夏の甲子園(高校野球)で審判員を務めた猛者も在籍するなど、多種にわたる市民活動に参画しています。

実績

当社が誇る調査部には、国有林野における測量業務において、国内有数の実績と人財を揃えており、林野庁からまた、宮崎県内外の官公庁の皆様からも高

い評価を頂いています。設計部においても幅広い年齢層で社員を配し、若い活発な行動力と長年培ったノウハウをハイブリッドさせることにより、より精度の高い成果を提供し且つ早急な技術継承を行っています。また、宮崎県由来の人材・素材・工法の利活用する設計を心掛け、積極的な地産地消活動を進めています。

次代へ

土木技術者の社会的地位向上と、当社の理念である「豊かな生活基盤の確立を目指し、誠意と創造力で社会に貢献」すべく、これからも優秀な土木技術者の育成と、魅力あふれる九州・宮崎創造に貢献いたします。

頑張っど日本！ 頑張っど宮崎！ 頑張っど土木に身を置く無数の技術者！

(文：代表取締役社長 吉田一路)