

平成 23 年 8 月 4 日

(社)建設コンサルタント協会中国支部  
会 員 各 位

(社)建設コンサルタント協会 中国支部 総務委員会 CALS/EC 部会  
本部・情報部会 CALS/EC 委員会 データ連携専門委員会

## GIS 実践講習会開催のお知らせ

支部・CALS/EC 部会では、毎年、本部データ連携専門委員会のご協力のもと GIS 講習会を開催しております。

今年度は、ArcView 初級編の講習を開催する事といたしました。

この講習会は、コンサルタント技術者が GIS を実業務に適用するための方法を考えられるようにすることを目的としています。実際にパソコンを操作しながら、実際のコンサルタント業務に GIS ツールをどのように適用するのかを修得して頂くことを目的としております。

以下の開催要領を熟読の上、ご参加下さるようお願いいたします。

### 開 催 内 容

#### 1. 講習会対象者

- ・ GIS に興味のある技術者や業務に適用したいが適用方法がわからない技術者
- ・ 新入社員

※受講対象；建設コンサルタント協会会員に限ります。

#### 2. 開催予定

本講習会は、初級者を対象に、初級・中級レベルの内容を 2 日間かけてトレーニングしていただく講習となっています。2 日間連続して受けて頂く講習内容となっておりますので、参加者は 2 日間受講可能な方に限ります。

開催日	内 容	場 所	募集人員	費用
10 月 6 日 (木) ～10 月 7 日 (金)	ArcView10 初級編	RCC 文化センター 609 号室	25 名	無料

#### 3. 講習スケジュール (予定・各日)

- ・ スケジュールは以下のとおりとなります。
  - 9:45 ～ 10:00 受付・パソコンセット
  - 10:00 ～ 12:00 講習
  - 12:00 ～ 13:00 昼食・休憩 (各自)
  - 13:00 ～ 16:30 講習
  - 16:30 ～ 17:00 まとめ、その他の紹介など

#### 4. 使用パソコン・使用ソフト

ESRI 社 ArcView10

参加者は、使用ソフトが動作する環境のノートパソコンを持参してください。必要スペックは後述の講習内容をご参照願います。使用ソフトはトライアル版を事前（1週間前程度）に送付いたしますので、インストールした上で動作確認の上参加してください。〔正規版をお持ちの方はそちらで受講してもかまいません〕

なお、同じ会社の方で、別々に申込みをされた場合、トライアル版などの資料は、代表者の方に送付いたしますので、ご承知ください。

また、当日のテキストは事前に電子データで配布しますので、必ず各自印刷して持参願います。

## 5. 参加費 : 無料

## 6. 講習会申込み方法締め切り等

### 【申し込み方法】

別紙『GIS 実践講習会受講申込書』に必要事項記入の上、建設コンサルタンツ協会中国支部事務局へ **FAX** でお申し込み下さい。申し込み期限は、以下の通りです。

なお、メールでの申し込み受付は行っておりませんのでご注意願います。

### 【申し込み期限】

平成 23 年 9 月 22 日（木）まで

### 【質問等】

質問等ございましたら下記アドレスまでお問い合わせください。

先着順にて定員に達し次第締め切らせていただきますので、お早めにお申し込みください。

また、参加希望者が少ない場合は中止させて頂く場合があります。あらかじめ御了承ください。

申し込み先 F A X : 0 8 2 - 2 2 7 - 4 9 4 0

お問い合わせ先 : 建設コンサルタンツ協会中国支部 CALS/EC 部会（亀田）

メールアドレス : kameda@fukken.co.jp

## 7. その他

本講習は CPD 対象プログラムとなっております。（CPD 単位 12）

CPD の詳細は、(社)建設コンサルタンツ協会ホームページ CPD 情報 (<https://cpd.icca.or.jp/>) に公開しております。

・ CPD プログラム番号 : 201108030005

## 8. 講習会会場

R C C 文化センター 6 0 9 号室

〒730-0015 広島市中区橋本町 5-11

TEL : 082-222-2277 (代表)

## 【講習概要】 ArcView10 初級編

### 1. ノートパソコンの必要スペック

**(事前に配布するトライアル版をインストールし持参して頂きます)**

ArcView10 を効果的に使用するための最小動作環境は次のとおりです。

詳細な動作環境は下記 URL をご覧ください。

[http://www.esri.com/products/arcgis/desktop\\_environment.html](http://www.esri.com/products/arcgis/desktop_environment.html)

#### サポートするオペレーティング システム

Windows 7 (32-bit) Ultimate、Enterprise、Professional、Home Premium

Windows 7 (64-bit (EM64T)) Ultimate、Enterprise、Professional、Home Premium

Windows Vista (32-bit) Ultimate、Enterprise、Business、Home Premium SP1、SP2

Windows Vista (64-bit (EM64T)) Ultimate、Enterprise、Business、Home Premium SP1、SP2

Windows XP (32-bit) Professional Edition、Home Edition SP3

Windows XP (64-bit (EM64T)) Professional Edition、Home Edition SP2

#### ハードウェアの最小要件

CPU の速度: 2.2 GHz デュアル コア以上

プロセッサ: Intel Core Duo、Intel Pentium 4、Intel Xeon プロセッサ

メモリ: RAM 2 GB 以上

画面のプロパティ: 24 ビット カラー

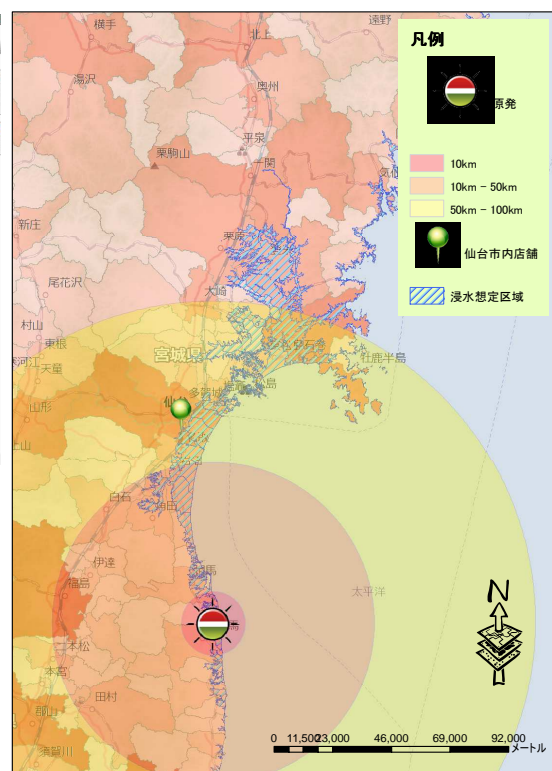
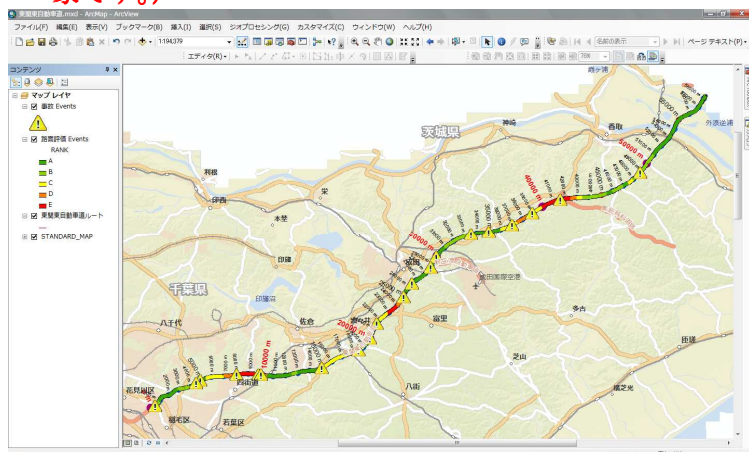
画面の解像度: 通常サイズ (96dpi) で 1024 x 768 ピクセル以上 (推奨)

スワップ スペース: 500 MB (必須) ※オペレーティング システムに依存

ディスク容量 2.4 GB

### 2. 講習内容

ArcView を使った事が無い技術者を対象に、GIS の概要やソフトの機能等を 2 日間に渡って講習します。実際に、持参して頂くノートパソコンを使って講師の操作説明に従って、最新バージョンの ArcView を操作し、データの取り込み、作成、分析、綺麗な地図の出力を基本的な機能を使いながら学ぶことができます。**(これまでGISを実際にさわった事が無い初心者の技術者が対象です。)**



### 3. ArcView10 の特徴

ArcView は、世界で最も普及しているデスクトップ GIS ソフトウェアで、世界中で 50 万を超えるユーザに利用されています。ArcView は、社会に存在する様々な情報と空間情報を統合して、わかりやすく表現、検索、管理、解析、編集を行うための強力なツールを提供しています。詳細は以下の HP にて確認してください。

<http://www.esri.com/products/arcview/>

(社) 建設コンサルタンツ協会  
中国支部 事務局 宛

## G I S 実 践 講 習 会 受 講 申 込 書

会 社 名 : \_\_\_\_\_

T E L : \_\_\_\_\_

〒  
住 所 (ト ラ イ ア ル 版 送 付 先) : \_\_\_\_\_

担 当 者 名 : \_\_\_\_\_

連 絡 先 メール ア ド レ ス : \_\_\_\_\_

	所 属 部 署	参 加 者 氏 名	ソ フ ト 使 用 歴 (年)
1			
2			
3			
4			
5			

※ 参加者は、2日間受講可能な方に限ります。

※ ソフト使用歴は、おおよその年数をご記入ください。初めての方は0としてください。

**申込締切 : 平成23年9月22日 (木)**

**送信先 : (社) 建設コンサルタンツ協会 中国支部 事務局**

**FAX : 082-227-4940**

なお、同じ会社の方で、別々に申込みをされた場合、体験版などの資料は、代表者の方に送付いたしますので、ご承知ください。

また、当日のテキストは事前に電子データで配布しますので、必ず各自印刷して持参願います。