

資料2 協会データ

2-1 会員企業数と技術者

表2-1-1 近年10ヵ年の会員企業数と職員及び資格取得者数

年度		H21	H22	H23	H24	H25	H26	H27	H28	H29	H30
会員企業数(社)		419	409	420	424	425	439	454	465	475	487
職員数 (人)	職員数	43,669	43,582	44,121	44,080	45,266	46,287	48,690	50,030	52,567	54,217
	内、技術職員数	37,080	36,907	37,583	37,520	38,511	39,333	41,418	42,509	44,700	46,151
	内、技術士数 (総合技術監理部門、その他部門)	13,933 (4,607)	14,606 (4,839)	15,047 (5,027)	15,599 (5,062)	15,883 (5,088)	16,356 (5,279)	16,818 (5,434)	17,295 (5,567)	17,764 (5,623)	18,000 (5,665)
	内、RCCM数	13,229	13,389	13,321	13,100	12,997	13,510	13,772	14,062	14,567	15,005
(参考)登録企業数		3,952	3,991	3,935	3,941	3,945	3,947	3,934	3,951	3,944	3,963

注1) 職員数、技術職員者数は会員企業のなかで、建設コンサルタント部門に携わる人数として集計

2) 技術士数は建設部門の合計値とし、総合技術監理部門及びその他部門の合計値は()内に表示

3) 登録企業数とは国土交通省に建設コンサルタントとして3月末時点で登録している企業数

出典: 協会「会員名簿」(平成22~令和元年度)

国土交通省土地・建設産業局「建設関連業 登録業者数調査(平成30年度)」(令和元年7月)

(国土交通省ホームページ)

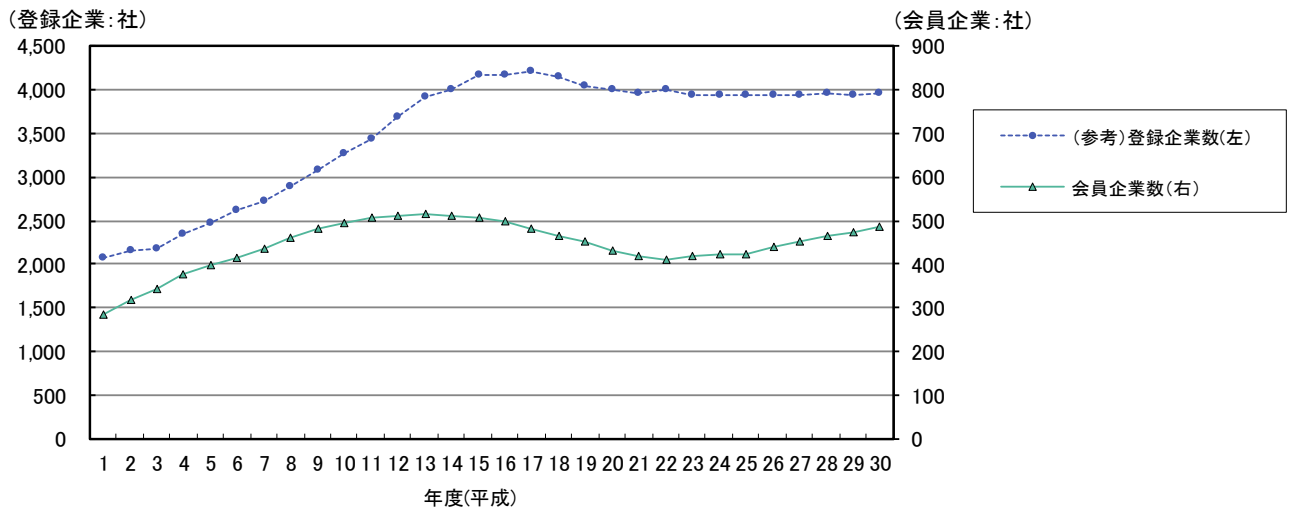


図2-1-1 会員企業数の推移

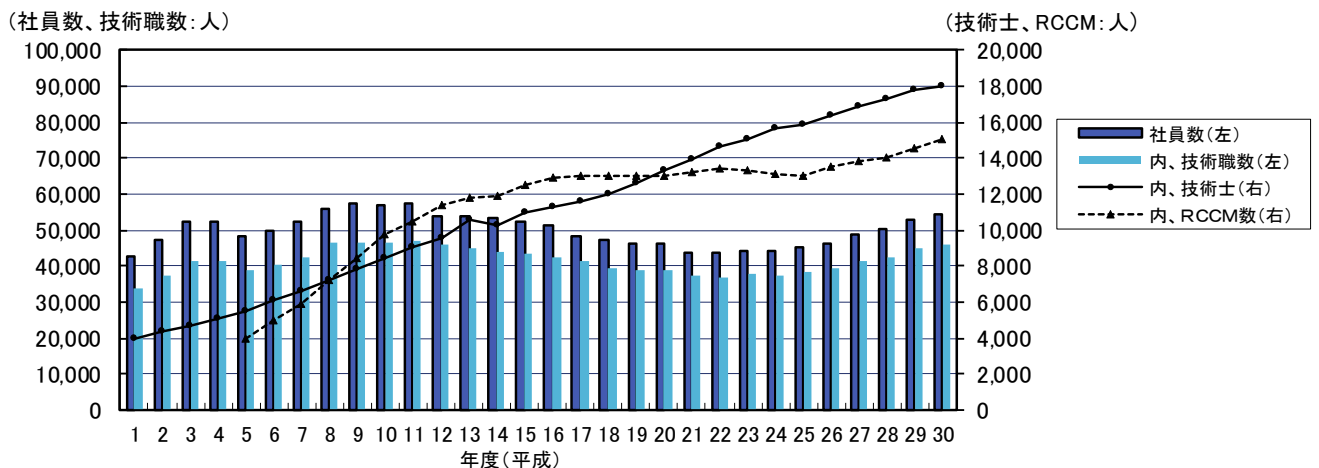


図2-1-2 会員企業の職員数と資格取得者の推移

2-2 会員企業の経営規模

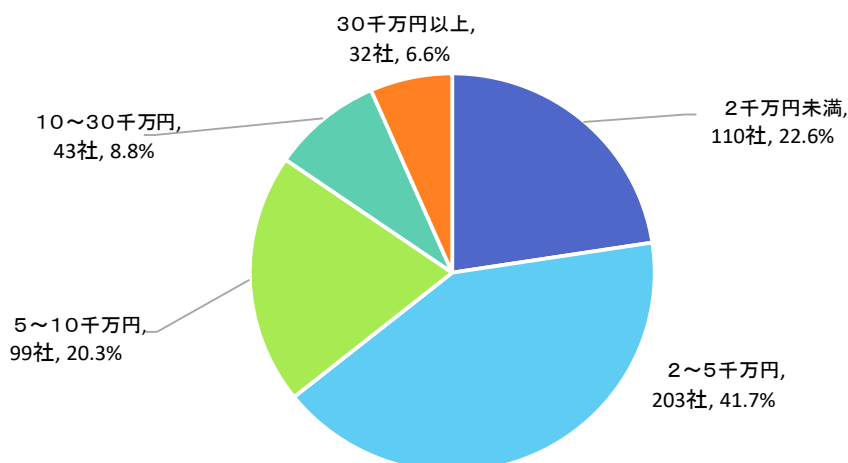


図2-2-1 会員企業の資本金規模の分類

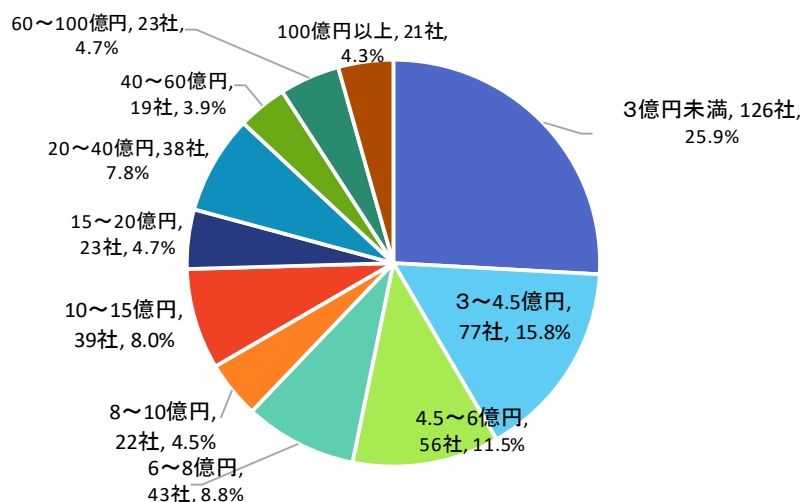


図2-2-2 会員企業のコンサルタント部門売上高規模の分類

表2-2-1 会員企業のコンサルタント部門売上高規模別の分類

売上高区分	会社数(社)		総売上高 (百万円)	平均売上高(百万円)	
3億円未満	126		23,770	189	
3~4.5億円未満	77		29,232	380	
4.5~6億円未満	56		29,465	526	
6~8億円未満	43		29,780	693	
8~10億円未満	22	324	19,569	890	407
10~15億円未満	39		47,869	1,227	
15~20億円未満	23		40,153	1,746	
20~40億円未満	38	100	101,415	2,669	1894
40~60億円未満	19		89,151	4,692	
60~100億円未満	23	42	177,864	7,733	6,358
100億円以上	21	21	385,443	18,354	18,354
合計	487	487	973,711	1,999	1,999

注) 売上高(官公庁、民間、海外を含む)は、コンサルタント部門である21部門の値より算定
 出典: 協会「会員名簿」(令和元年度)

2-3 会員企業の売上高

表2-3-1 会員企業のコンサルタント部門売上高・職員数・技術職員数

年度	H9	H21	H22	H23	H24	H25	H26	H27	H28	H29	H30	
会員数(社)	480	419	409	420	424	425	439	454	465	475	487	
コンサルタント部門	売上高(億円)	10,332	6,863	6,831	6,665	6,913	7,434	8,551	8,657	8,802	9,209	9,737
	売上高の対前年比	3.5%	▲6.1%	▲0.5%	▲2.4%	3.7%	7.5%	15.0%	1.2%	1.7%	4.6%	5.7%
	一社当たり(億円)	21.5	16.4	16.7	15.9	16.3	17.5	19.5	19.1	18.9	19.4	20.0
	職員数(人)	57,324	43,669	43,582	44,121	44,080	45,266	46,287	48,690	50,030	52,567	54,217
	一人当たり(千円)	18,024	15,716	15,674	15,106	15,683	16,423	18,474	17,780	17,593	17,519	17,959
	技術職員数(人)	46,665	37,080	36,907	37,583	37,520	38,511	39,333	41,418	42,509	44,700	46,151
	一人当たり(千円)	22,141	18,509	18,509	17,734	18,425	19,304	21,740	20,902	20,706	20,602	21,098
建設投資額(名目値:億円)	353,040	202,747	198,291	183,386	175,605	195,754	193,042	195,552	204,338	204,600	203,900	

注1) コンサルタント部門売上高(官公庁、民間、海外を含む)は、建設コンサルタント登録21部門を集計

2) 建設投資額(名目値)のうち、土木(政府+民間)を計上(ただし、H29、H30は見込み額)。なお、令和元年6月27日付け「平成27年(2015年)産業関連表」の公表に伴い、平成23年度以降分については遡及改定を行っている。

出典:協会「会員名簿」(平成10~30年度)

国土交通省総合政策局建設統計室「平成30年度建設投資見通し」(平成30年6月)(国土交通省ホームページ)

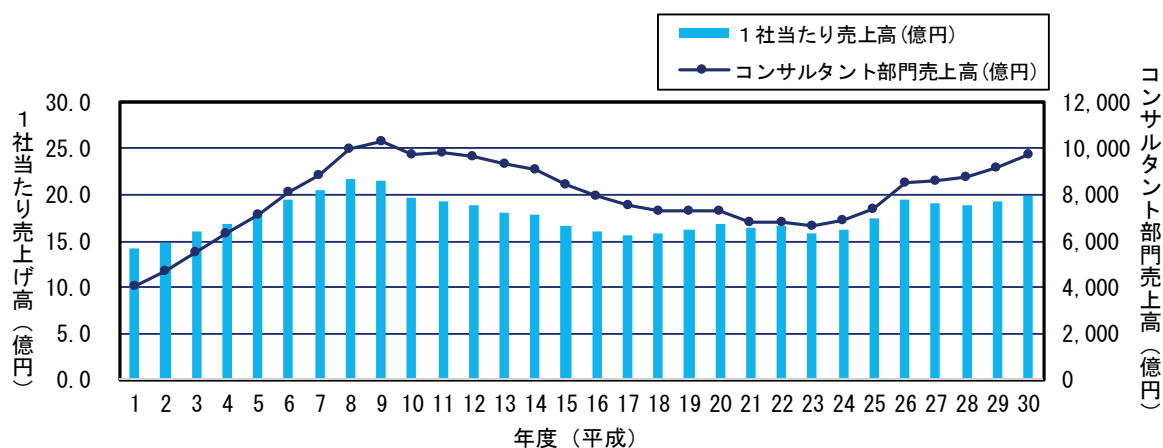


図2-3-1 会員企業のコンサルタント部門売上高の推移

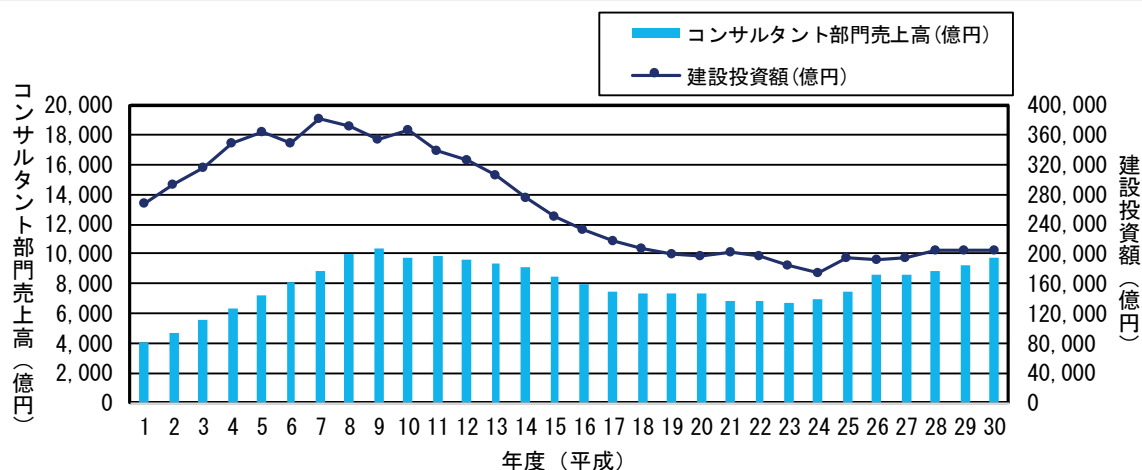


図2-3-2 会員企業のコンサルタント部門売上高と建設投資額の推移

表2-3-2 会員企業のコンサルタント部門別売上高

(単位:億円)

部門 \ 年度	H21	H22	H23	H24	H25	H26	H27	H28	H29	H30
1)河川・砂防及び海岸・海洋	1,022 (14.9%)	1,090 (16.0%)	1,003 (15.0%)	1,033 (14.9%)	1,105 (14.9%)	1,274 (14.9%)	1,259 (14.5%)	1,268 (14.4%)	1,362 (14.8%)	1,421 (14.6%)
2)港湾及び空港	216 (3.1%)	259 (3.8%)	250 (3.8%)	273 (3.9%)	274 (3.7%)	301 (3.5%)	319 (3.7%)	339 (3.9%)	327 (3.6%)	331 (3.4%)
3)電力土木	125 (1.8%)	120 (1.8%)	134 (2.0%)	153 (2.2%)	168 (2.3%)	184 (2.2%)	220 (2.5%)	211 (2.4%)	255 (2.8%)	234 (2.4%)
4)道路	1,059 (15.4%)	1,041 (15.2%)	1,039 (15.6%)	1,081 (15.6%)	1,149 (15.5%)	1,364 (16.0%)	1,368 (15.8%)	1,313 (14.9%)	1,367 (14.8%)	1,483 (15.2%)
5)鉄道	264 (3.8%)	265 (3.9%)	269 (4.0%)	267 (3.9%)	264 (3.6%)	326 (3.8%)	310 (3.6%)	352 (4.0%)	299 (3.2%)	322 (3.3%)
6)上水道及び工業水道	194 (2.8%)	209 (3.1%)	223 (3.3%)	219 (3.2%)	205 (2.8%)	222 (2.6%)	229 (2.6%)	248 (2.8%)	239 (2.6%)	252 (2.6%)
7)下水道	550 (8.0%)	497 (7.3%)	503 (7.5%)	496 (7.2%)	492 (6.6%)	523 (6.1%)	553 (6.4%)	597 (6.8%)	628 (6.8%)	705 (7.2%)
8)農業土木	275 (4.0%)	263 (3.9%)	217 (3.3%)	247 (3.6%)	283 (3.8%)	344 (4.0%)	327 (3.8%)	312 (3.5%)	343 (3.7%)	375 (3.9%)
9)森林土木	25 (0.4%)	28 (0.4%)	27 (0.4%)	33 (0.5%)	38 (0.5%)	39 (0.5%)	35 (0.4%)	34 (0.4%)	39 (0.4%)	50 (0.5%)
10)水産土木	29 (0.4%)	31 (0.5%)	36 (0.5%)	65 (0.9%)	56 (0.8%)	68 (0.8%)	69 (0.8%)	67 (0.8%)	84 (0.9%)	90 (0.9%)
11)廃棄物	50 (0.7%)	49 (0.7%)	60 (0.9%)	74 (1.1%)	88 (1.2%)	95 (1.1%)	109 (1.3%)	125 (1.4%)	131 (1.4%)	142 (1.5%)
12)造園	46 (0.7%)	54 (0.8%)	56 (0.8%)	69 (1.0%)	69 (0.9%)	88 (1.0%)	92 (1.1%)	89 (1.0%)	99 (1.1%)	99 (1.0%)
13)都市計画及び地方計画	517 (7.5%)	494 (7.2%)	478 (7.2%)	486 (7.0%)	588 (7.9%)	641 (7.5%)	617 (7.1%)	674 (7.7%)	722 (7.8%)	734 (7.5%)
14)地質	182 (2.7%)	173 (2.5%)	162 (2.4%)	156 (2.3%)	179 (2.4%)	249 (2.9%)	229 (2.6%)	221 (2.5%)	213 (2.3%)	220 (2.3%)
15)土質及び基礎	230 (3.4%)	221 (3.2%)	203 (3.0%)	199 (2.9%)	235 (3.2%)	285 (3.3%)	297 (3.4%)	282 (3.2%)	268 (2.9%)	292 (3.0%)
16)鋼構造及びコンクリート	1,039 (15.1%)	1,036 (15.2%)	956 (14.3%)	970 (14.0%)	1,095 (14.7%)	1,263 (14.8%)	1,290 (14.9%)	1,359 (15.4%)	1,478 (16.0%)	1,592 (16.4%)
17)トンネル	149 (2.2%)	157 (2.3%)	147 (2.2%)	133 (1.9%)	178 (2.4%)	225 (2.6%)	204 (2.4%)	199 (2.3%)	212 (2.3%)	235 (2.4%)
18)施工計画・施工設備など	247 (3.6%)	223 (3.3%)	272 (4.1%)	288 (4.2%)	278 (3.7%)	313 (3.7%)	347 (4.0%)	339 (3.9%)	363 (3.9%)	380 (3.9%)
19)建設環境	507 (7.4%)	482 (7.1%)	482 (7.2%)	488 (7.1%)	509 (6.8%)	549 (6.4%)	573 (6.6%)	571 (6.5%)	583 (6.3%)	587 (6.0%)
20)機械	18 (0.3%)	12 (0.2%)	17 (0.3%)	30 (0.4%)	29 (0.4%)	28 (0.3%)	23 (0.3%)	23 (0.3%)	22 (0.2%)	20 (0.2%)
21)電気・電子	119 (1.7%)	127 (1.9%)	131 (2.0%)	153 (2.2%)	151 (2.0%)	170 (2.0%)	187 (2.2%)	179 (2.0%)	175 (1.9%)	173 (1.8%)
計	6,863 (100.0%)	6,831 (100.0%)	6,665 (100.0%)	6,913 (100.0%)	7,433 (100.0%)	8,551 (100.0%)	8,657 (100.0%)	8,802 (100.0%)	9,209 (100.0%)	9,737 (100.0%)
会員企業数(社)	419	409	420	424	425	439	454	465	475	487

注)部門別売上高は、官公庁・民間・海外事業を含むコンサルタント事業の合計値
出典:協会「会員名簿」(平成22~令和元年度)

2-4 会員企業の経営指標

表2-4-1 会員企業（専業社※）の経営指標の推移

経営指標	実績	単位	年（1/1～12/31決算期）									経営指標 目標値	
			H21	H22	H23	H24	H25	H26	H27	H28	H29		H30
収益性	売上高総利益率（粗利益）	%	24.4	24.6	23.4	24.2	24.8	26.2	26.5	26.4	27.2	28.0	35%以上
	売上高営業利益率	%	2.3	3.5	1.7	3.0	4.7	6.9	5.8	5.4	6.8	7.5	11%以上
	売上高経常利益率	%	2.5	3.7	1.8	3.4	5.0	7.2	6.2	5.7	7.1	7.8	10%以上
	売上高当期純利益率	%	0.2	2.0	0.0	1.4	2.8	4.4	3.4	3.1	4.5	4.7	4%以上
	自己資本経常利益率	%	4.8	7.3	3.6	6.5	10.1	15.1	12.1	11.1	13.5	14.6	37.5%以上
	総資本経常利益率	%	2.7	4.0	2.0	3.6	5.4	7.9	6.5	6.1	7.5	8.0	15%以上
	総資本当期純利益率	%	0.3	2.2	0.0	1.4	3.1	4.9	3.6	3.3	4.7	4.8	6%以上
生産性	職員一人当たり売上高	千円	17130	17720	16434	16695	17876	19102	18709	18054	19074	19441	25,000千円以上
	職員一人当たり付加価値額	千円	8674	9137	8501	8633	9280	9959	9865	9650	10183	10456	14,000千円以上
	技術職員一人当たり売上高	千円	20756	21458	20059	20222	21778	23058	22851	21951	23191	23746	31,000千円以上
	総資本回転率	回	1.09	1.09	1.08	1.06	1.08	1.10	1.05	1.07	1.05	1.03	1.5回以上
安全性	総資本自己資本比率	%	55.3	55.1	55.6	55.2	54.0	52.5	53.8	55.2	55.4	55.2	40%以上
	流動比率	%	195.5	194.7	204.7	204.6	196.6	189.3	193.4	204.4	206.3	201.2	130%以上
	固定比率	%	67.6	60.6	62.2	58.3	55.5	53.8	55.9	53.8	52.4	51.9	100%以下
	労働分配率	%	85.8	84.0	87.3	85.2	82.4	78.9	81.0	81.6	78.6	77.8	—
調査回答会社数	社	139	137	145	139	138	150	154	161	168	178		

表2-4-2 会員企業（専業社※）の経営指標（平成30年・売上高規模別）

経営指標	平成30年度実績	単位	売上高規模別										調査 全社	経営指標 目標値	
			3億円 未満	3～4.5 億円未満	4.5～6 億円未満	6～8 億円未満	8～10 億円未満	10～15 億円未満	15～20 億円未満	20～40 億円未満	40～60 億円未満	60～100 億円未満			100億円 以上
収益性	売上高総利益率（粗利益）	%	32.2	35.8	35.8	32.9	28.2	37.4	30.5	27.4	27.8	25.2	27.3	28.0	35%以上
	売上高営業利益率	%	7.3	8.0	7.8	7.6	4.9	8.3	8.4	6.6	8.7	6.8	7.7	7.5	11%以上
	売上高経常利益率	%	7.2	8.2	8.7	7.8	6.1	8.4	8.9	7.0	8.7	7.1	8.0	7.8	10%以上
	売上高当期純利益率	%	4.3	4.7	5.3	4.4	▲4.2	4.6	5.7	4.2	5.1	3.8	5.1	4.7	4%以上
	自己資本経常利益率	%	11.4	23.8	13.2	9.1	7.2	20.0	17.3	12.4	18.5	15.2	14.5	14.6	37.5%以上
	総資本経常利益率	%	6.8	9.5	8.1	5.7	4.5	9.7	10.5	6.7	9.5	7.8	8.2	8.0	15%以上
	総資本当期純利益率	%	4.1	5.4	4.9	3.2	▲3.1	5.3	6.7	4.1	5.7	4.1	5.2	4.8	6%以上
生産性	職員一人当たり売上高	千円	10,328	12,435	13,144	13,662	14,885	14,092	15,492	16,206	18,854	20,732	22,740	19,441	25,000千円以上
	職員一人当たり付加価値額	千円	6,616	7,680	8,197	8,339	8,475	8,294	9,157	9,072	9,943	10,363	12,003	10,456	14,000千円以上
	技術職員一人当たり売上高	千円	12,623	14,826	15,534	16,661	17,461	16,871	18,897	19,794	22,744	25,644	28,098	23,746	31,000千円以上
	総資本回転率	回	0.9	1.2	0.9	0.7	0.7	1.2	1.2	1.0	1.1	1.1	1.0	1.0	1.5回以上
安全性	総資本自己資本比率	%	59.8	39.7	61.4	62.5	62.7	48.4	60.7	54.5	51.5	51.5	56.4	55.2	40%以上
	流動比率	%	283.8	171.8	258.7	244.4	262.8	191.3	213.7	208.4	181.6	201.7	197.7	201.2	130%以上
	固定比率	%	31.4	82.1	48.4	55.1	58.2	57.5	44.6	57.1	53.4	46.0	51.5	51.9	100%以下
	労働分配率	%	83.5	81.0	81.5	83.3	83.9	79.0	80.4	80.2	75.2	78.3	76.4	77.8	—
調査回答会社数	社	14	19	20	25	6	17	12	27	11	12	15	178		

注1) 経営指標目標値は協会の作成値（平成4年度）。また、一人当たり売上高は広域展開型目標値を記載

2) 専業率80%以上の企業を対象

出典：協会「建設コンサルタンツ協会加盟会社の経営分析」（平成21～30年度）

* 総売上高経常利益率 = $\frac{\text{経常利益}}{\text{総売上高}} \times 100$

* 総売上高当期純利益率 = $\frac{\text{当期純利益}}{\text{総売上高}} \times 100$

* 総資本経常利益率 = $\frac{\text{経常利益}}{\text{総資本}} \times 100$

* 総資本回転率 = $\frac{\text{総売上高}}{\text{総資本}} \times 100$

* 総資本当期純利益率 = $\frac{\text{当期純利益}}{\text{総資本}} \times 100$

* 総資本自己資本比率 = $\frac{\text{自己資本}}{\text{総資本}} \times 100$

* 自己資本経常利益率 = $\frac{\text{経常利益}}{\text{自己資本}} \times 100$

* 流動比率 = $\frac{\text{流動資産}}{\text{流動負債}} \times 100$

* 総売上高総利益率 = $\frac{\text{総利益}}{\text{総売上高}} \times 100$

* 固定比率 = $\frac{\text{固定資産}}{\text{自己資本}} \times 100$

* 経常利益 = 営業利益 + 営業外収益 - 営業外損失

* 税引前当期純利益 = 経常利益 + 特別利益 - 特別損失

* 総資本 = 資産合計 (= 負債資本合計)

* 自己資本 = 資本合計 - 別途積立金取崩額 - 株主配当金 - 役員賞与金

* 当期純利益 = 税引前当期純利益 - 法人税・住民税及び事業税・土法人税等調整費

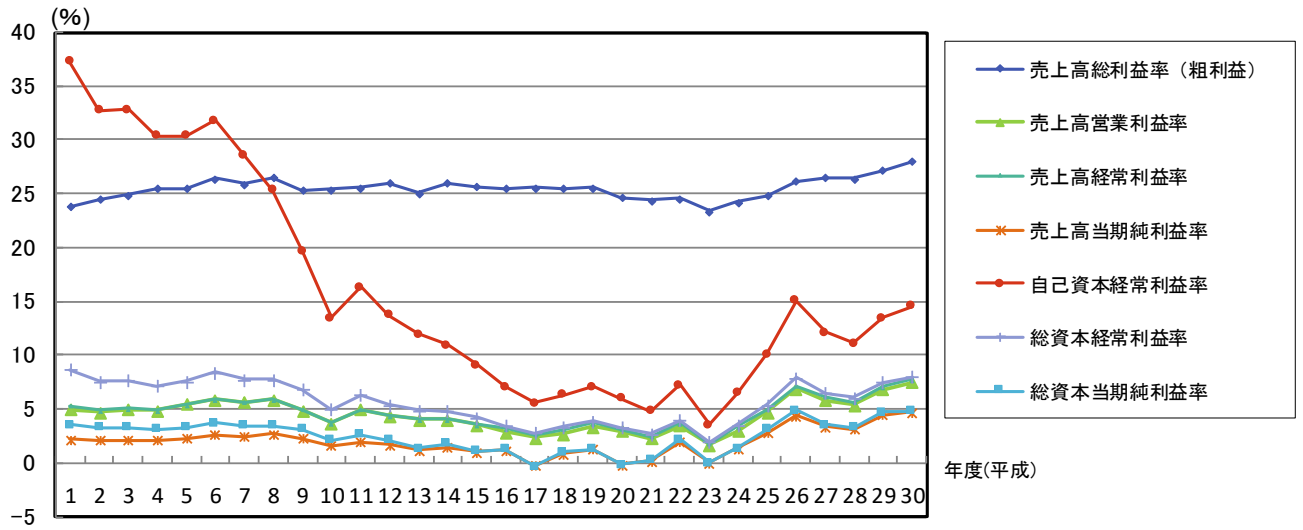


図2-4-1 収益性指標の推移 (専業率80%以上)

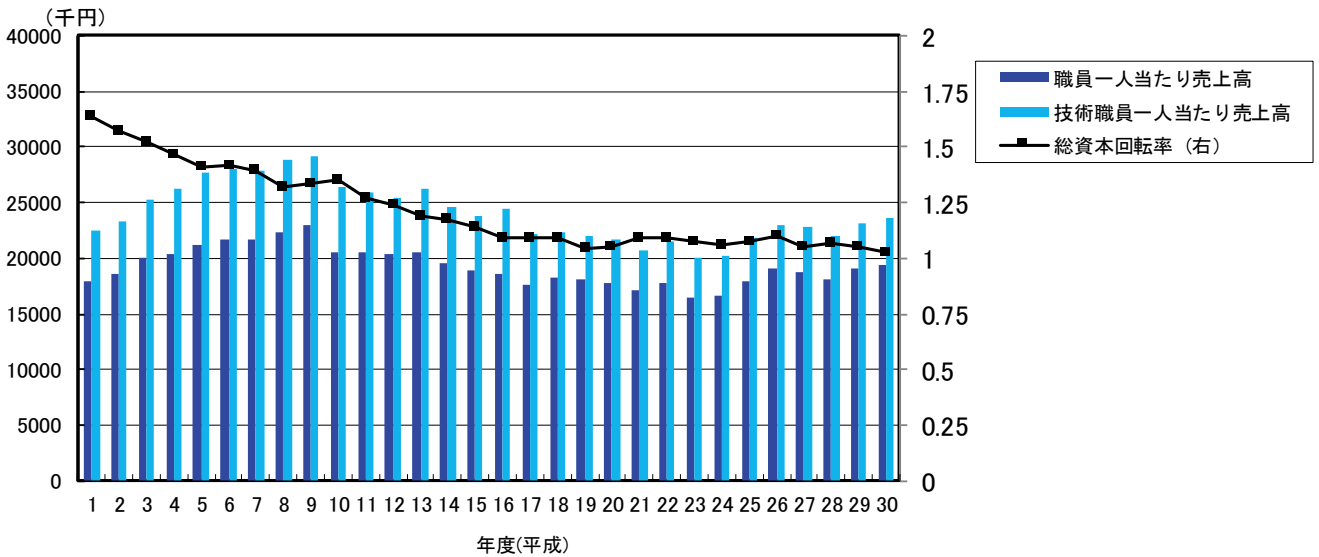


図2-4-2 生産性指標の推移 (専業率80%以上)

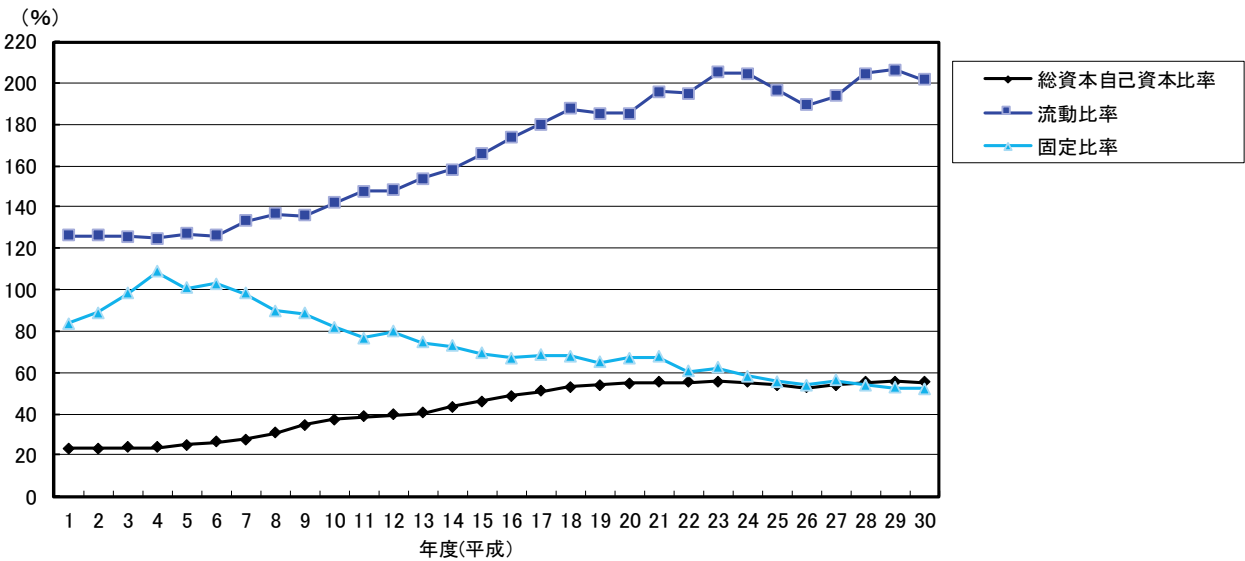


図2-4-3 安全性指標の推移 (専業率80%以上)

2-5 協会からの退会企業数

表2-5-1 協会からの退会理由別退会企業数の推移

(社)

年度	営業収入金区分	退 会 理 由				計
		破産等	財政難等	会社都合	その他	
H19	1億7千万円未満	2	0	1	2	5
	1億7千万円～12億円	2	1	12	4	19
	12億円以上	1	0	1	0	2
	小 計	5	1	14	6	26
H20	1億7千万円未満	0	2	3	0	5
	1億7千万円～12億円	3	9	3	3	18
	12億円以上	1	0	0	0	1
	小 計	4	11	6	3	24
H21	1億7千万円未満	1	0	1	3	5
	1億7千万円～12億円	1	2	2	0	5
	12億円以上	0	1	1	1	3
	小 計	2	3	4	4	13
H22	1億7千万円未満	1	2	2	0	5
	1億7千万円～12億円	1	1	3	1	6
	12億円以上	0	0	2	0	2
	小 計	2	3	7	1	13
H23	1億7千万円未満	0	2	0	1	3
	1億7千万円～12億円	1	2	4	2	9
	12億円以上	0	1	0	0	1
	小 計	1	5	4	3	13
H24	1億7千万円未満	0	0	0	0	0
	1億7千万円～12億円	2	1	0	0	3
	12億円以上	0	0	0	0	0
	小 計	2	1	0	0	3
H25	1億7千万円未満	0	2	1	1	4
	1億7千万円～12億円	0	0	1	1	2
	12億円以上	0	0	0	0	0
	小 計	0	2	2	2	6
H26	1億7千万円未満	0	0	0	0	0
	1億7千万円～12億円	0	1	1	0	2
	12億円以上	0	0	0	0	0
	小 計	0	1	1	0	2
H27	1億7千万円未満	0	0	0	0	0
	1億7千万円～12億円	0	0	0	1	1
	12億円以上	0	0	0	1	1
	小 計	0	0	0	2	2
H28	1億7千万円未満	0	0	0	0	0
	1億7千万円～12億円	0	0	0	0	0
	12億円以上	0	0	0	0	0
	小 計	0	0	0	0	0
H29	1億7千万円未満	0	0	1	1	2
	1億7千万円～12億円	0	0	1	1	2
	12億円以上	0	0	1	0	1
	小 計	0	0	3	2	5
H30	1億7千万円未満	0	0	1	0	1
	1億7千万円～12億円	0	0	1	0	1
	12億円以上	0	0	0	0	0
	小 計	0	0	2	0	2

注1)破産には民事再生法適用を含む。

2)その他には、失格・解散・整理統合・合併等を含む。