

資料4 CPD制度の状況

(1) CPD登録者数の推移

表4-1-1 CPD登録者数の推移

(人)

年度	H24	H25	H26	H27	H28	H29	H30	R01	登録者数
RCCM資格者	1,198	881	888	492	412	512	550	412	10,029
会員企業の職員	1,529	1,740	1,607	2,947	2,207	2,114	2,202	2,234	38,226
非会員企業の職員	351	▲44	49	354	382	315	382	338	2,889
計	3,078	2,577	2,544	3,793	3,001	2,941	3,134	2,984	51,144

注) 登録者数は、令和2年3月31日現在の値を示す。

RCCM資格者には、会員企業/非会員企業の職員が存在するため、「RCCM資格者」の欄には、RCCM資格者(非会員企業の職員)のCPD登録者のみを示し、RCCM資格者(会員企業の職員)のCPD登録者数は、「会員企業の職員」の欄に含めている。

(人)

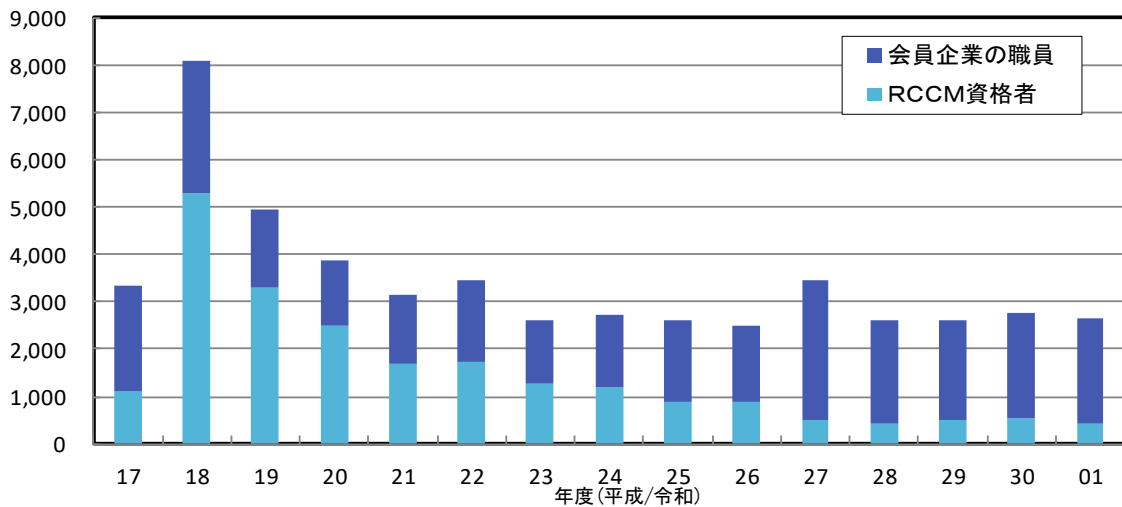


図4-1-1 CPD登録者数の推移

(2) CPDプログラム承認件数の推移

表4-1-2 CPDプログラム承認件数の推移

年度	H24	H25	H26	H27	H28	H29	H30	R01	H17からの累計(件)
承認件数	763	829	917	1,201	1,325	1,560	1,649	1,719	13,202

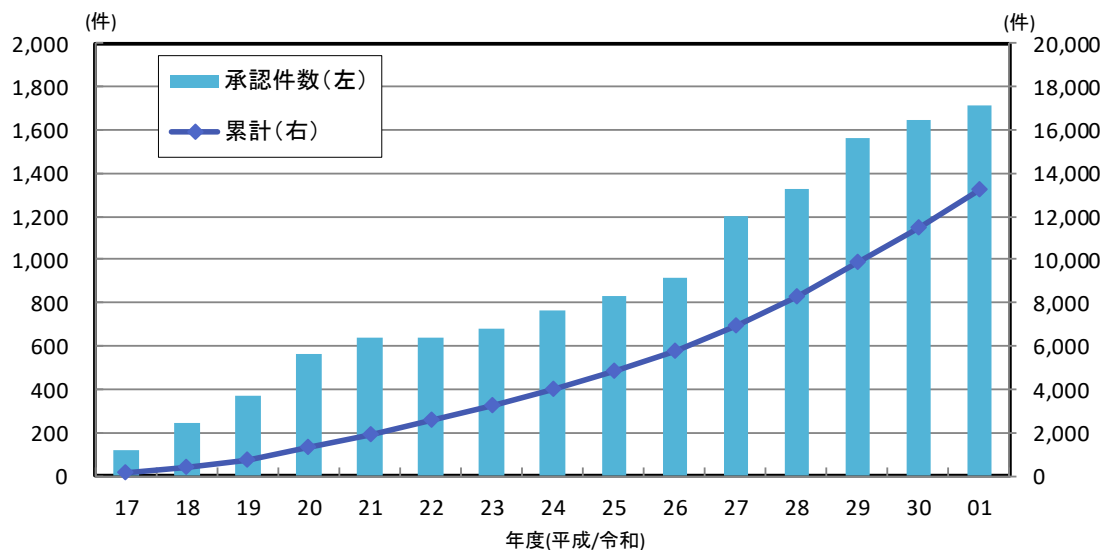


図4-1-2 CPDプログラム承認件数の推移