

資料2 RCCM 資格試験の状況

【RCCM資格試験の実施状況と登録者数の推移】（令和3年3月15日現在）

表2-1-1 RCCM資格試験の実施状況と登録者数の推移

*令和2年度の試験は、新型コロナウイルス感染拡大の影響により中止 (人)

| 年度 | H22 | H23 | H24 | H25 | H26 | H27 | H28 | H29 | H30 | R01 | R02 |
|--------|--------|--------|--------|--------|--------|--------|--------|--------|--------|--------|--------|
| 受験者数 | 5,497 | 6,742 | 6,495 | 5,927 | 6,291 | 6,569 | 5,965 | 5,571 | 4,905 | 5,659 | - |
| 合格者数 | 1,572 | 2,160 | 1,014 | 1,892 | 1,669 | 1,679 | 2,071 | 2,312 | 1,871 | 2,371 | - |
| 合格率(%) | 28.6 | 32.0 | 15.6 | 31.9 | 26.5 | 25.6 | 34.7 | 41.5 | 38.1 | 41.9 | - |
| 登録者数 | 26,015 | 25,027 | 25,811 | 25,510 | 26,840 | 27,059 | 27,970 | 28,993 | 30,150 | 31,138 | 31,685 |

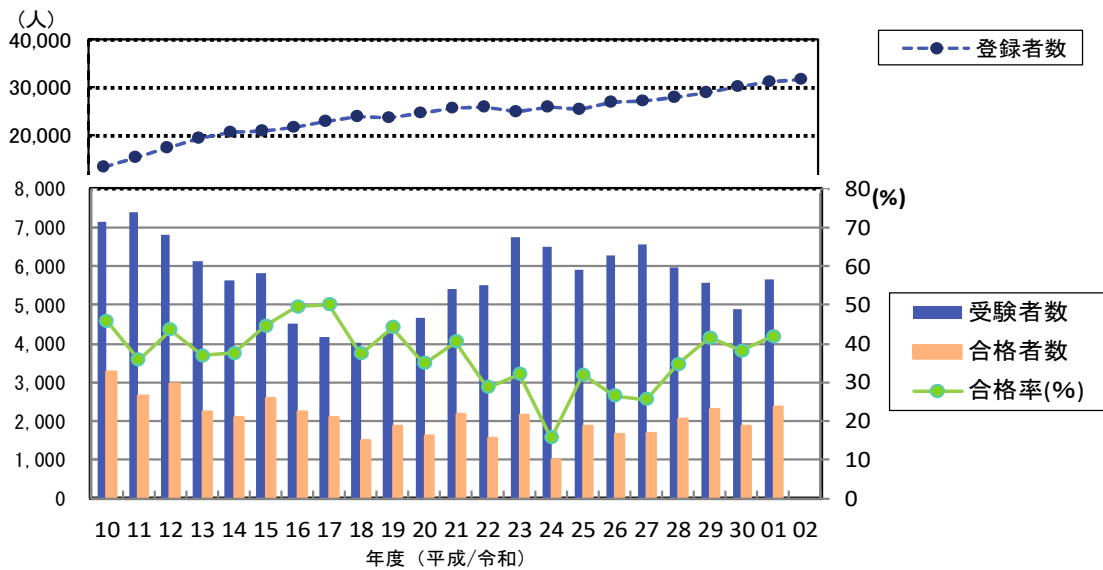


図2-1-1 RCCM資格試験の実施状況と登録者数の推移

表2-1-2 RCCM部門別の登録者数

| 部門CD | 部門 | 令和2年度 試験は中止 | 登録者 |
|------|---------------|----------------|--------|
| 1 | 河川、砂防及び海岸・海洋 | — | 5,126 |
| 2 | 港湾及び空港 | — | 559 |
| 3 | 電力土木 | — | 113 |
| 4 | 道路 | — | 6,559 |
| 5 | 鉄道 | — | 169 |
| 6 | 上水道及び工業用水道 | — | 1,157 |
| 7 | 下水道 | — | 2,021 |
| 8 | 農業土木 | — | 1,757 |
| 9 | 森林土木 | — | 582 |
| 10 | 造園 | — | 355 |
| 11 | 都市計画及び地方計画 | — | 1,369 |
| 12 | 地質 | — | 850 |
| 13 | 土質及び基礎 | — | 2,607 |
| 14 | 鋼構造及びコンクリート | — | 4,028 |
| 15 | トンネル | — | 678 |
| 16 | 施工計画、施工設備及び積算 | — | 1,279 |
| 17 | 建設環境 | — | 1,310 |
| 18 | 機械 | — | 93 |
| 19 | 水産土木 | — | 203 |
| 20 | 電気電子 | — | 535 |
| 21 | 廃棄物 | — | 94 |
| 22 | 建設情報 | — | 241 |
| | 合計 | — | 31,685 |