

— 豊かな郷土造りの総合コンサルタント —  
**創和技術 株式会社**



所在地：〒010-0951 秋田県秋田市山王6丁目20-7  
TEL : 018-863-4545  
FAX : 018-863-4658  
URL : http://www.sowa-g.co.jp  
従業員：44名  
設立：昭和54年12月  
資本金：27,000千円  
代表者：代表取締役 伊藤隆喜



本社社屋



雄物川河川敷クリーンアップ活動(右写真同じ)



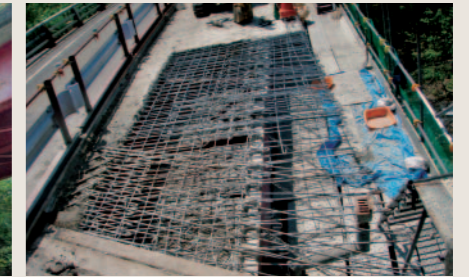
国道7号線道路美化活動(右写真同じ)



GPS基準点測量



仙北市赤倉橋点検作業



仙北市赤倉橋補修設計



国道105号赤倉1号スノーシェッド補修設計



大館市立花頭首工補修設計



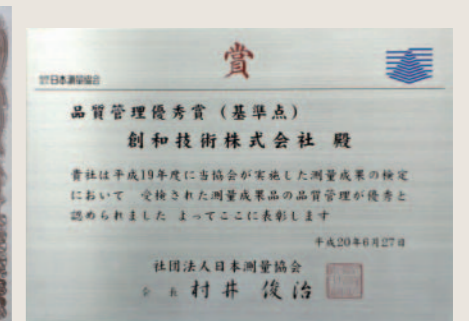
亀田地区簡易水道施設統合設計



男鹿市船越排水機場統廃合設計



秋田管内河川施設補修設計表彰状



基準点測量品質管理優秀賞受賞

**会社の歩み**

昭和49年、横浜に本社を置く創和測量工務株式会社(現在の株式会社創和測量コンサルタンツ)は、秋田出身の技術者が秋田にUターンした場合、身につけた技術を地元秋田でも生かせるようにとUターン技術者の受け皿とすべく秋田出張所を開設しました。

出張所開設当時はわずかのスタッフによる測量主体の業務で、日本海側の雪国であることから現場作業ができなくなる冬期間は交代で横浜本社へ出張という、いわゆる出稼ぎ状態が続きました。

Uターン技術者の受け入れと地元採用も進めながら、より地域に密着した地元企業を目指し、昭和54年秋田出張所を分離独立させ「豊かな郷土造りの総合コンサルタント」をスローガンに、創和測量設計株式会社が設立されました。

その後、平成2年に創和技術株式会社に社名変更し、現在では秋田市本社のほか県内に5箇所の支店、営業所を展開し、それぞれの地域の基盤整

備に貢献するといったスタンスで業務に取り組んでいます。

**地域に根ざす企業として**

全国的な少子高齢化が進む中、秋田県の高齢化率は全国でもトップクラスとなっています。

また、市町村合併によりスリム化した地方自治体においては、老朽化した公共インフラの維持、更新、統廃合が財政的にも大きな負担となっており、残すべきもの、統合すべきものの選別が始まっています。

地域の公共インフラの恩恵を直に受けながら、その整備に直接携わっている技術者集団として、少しでも地域に貢献できるものから取り組もうと、雄物川河口の河川敷クリーンアップ活動への参加や、日本海沿岸の国道7号線の美化活動などにも積極的に参加しています。

**主な業務と実績**

◆ 建設コンサルタント業務

公共インフラの老朽化が大きな社会問題として取り上げられ、地方においても公共インフラの長寿命化計画が進められ、建設コンサルタント業務も各種施設の補修や統廃合の設計等の割合が多くなっています。

○ 道路・橋梁等

秋田県内の新たな交通インフラ整備はまだまだ必要と思われる一方、老朽化した橋梁等の補修が急務となっており、道路施設構造物や橋梁の点検・補修補強設計等の業務が多くなってきました。

○ 河川・砂防等

集中豪雨などに伴う洪水、土砂災害に対する調査や施設計画・設計等を行っていますが、ここでも老朽化した施設の補修補強等の調査設計を行っております。平成23年には東北地方整備局秋田河川国道事務所より秋田管内河川施設補修設計業務で表彰

されました。

○ 上下水道等

上下水道の普及は地方でもかなり進んできている一方で、施設の老朽化や生活環境の変化、人口減少に伴う施設統廃合が急務となっており、施設の点検や補修設計等が進められています。

○ 農業土木等

農業経営の集約化に伴う既存施設の統廃合や、ここでも老朽化した施設の更新が急務となっております。

◆ 測量業務

各種の調査並びに設計等の基礎となる測量は、デジタル、通信技術への積極的な取り組みにより、災害時等の迅速な成果提供に努めております。

また平成20年には日本測量協会より品質管理優秀賞(基準点)をいただき、大きな励みとなり業務に取り組んでおります。

(文：代表取締役 伊藤隆喜)