

— 郷土の暮らしに貢献する技術 —  
株式会社 サザンテック



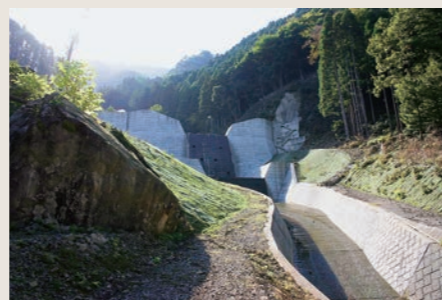
所在地：〒876-0802 大分県佐伯市日の出町2番10号  
TEL : 0972-23-2616  
FAX : 0972-23-2667  
URL : http://www.southtech.jp  
従業員：50名  
設立年：1981年10月  
代表者：代表取締役 児玉明裕



河川災害(測量)



道路法面設計



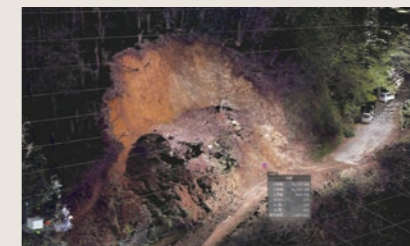
砂防堰堤



佐伯本社



橋梁調査における3次元計測



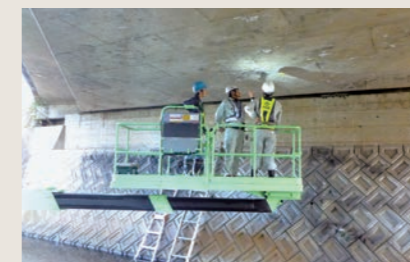
土砂災害現場での3次元計測



水害による落橋現場での3次元計測



橋梁点検



橋梁診断状況



国道越波対策



GNSS測量



海上ボーリング調査



斜面崩壊箇所でのボーリング調査



社内ゴルフコンペ



社内研修会

これまでの歩み

当社は1981年に南海測量設計(有)として創業以来38年間、郷土の安全安心な暮らしに貢献すべく営業してきました。創業当初は丁張り設置や出来形測量など下請け業務が中心でしたが、1989年頃から地元の大分県や佐伯市が発注する測量業務に参画できるようになりました。その後1995年に補償コンサルタント登録、1996年に建設コンサルタント登録を行うなど地道に事業拡大を行ってきました。また、2004年の地質調査業登録に先立って、社名を現在の(株)サザンテックに変更し、測量・地質調査・設計・補償の委託業務全般を扱うようになり現在に至っています。

経営方針

当社は全国どこにでもある小さな地場企業ですが、創業当時の経営方針として重んじている業務に『災害対応』があります。2017年の九州北部豪雨や台風18号などの豪雨災害では、全社員が一丸となって約70kmの河川浸水痕跡調査や河川改修計画、橋梁架替など大小含め約100箇所におよぶ査定設計書作成業務を遅延なく全うすることができ、地域貢献の一端を担うことができました。この災害対応こそが我々地場企業の重要な使命と考えています。

当社の強み

当社の技術者は測量をはじめ災害業務を数多く経験していることから、道路・砂防施設・各種構造物・圃場

整備等の測量設計技術を幅広く習得しています。いわば『何でも屋』が多く在籍していると言えます。さらに、地質調査専門部署を備えていることから、災害防除設計や構造物設計では、設計担当者と地質担当者が連携して的確な計画検討が行える体制を整えています。

また、生産性向上への取り組みとして、3Dレーザースキャナーをはじめとする3次元計測機器をいち早く導入し、測量業務や構造物点検調査業務で活用しています。これらの機器は災害対応時に用いることで安全な現場作業が行えるため、労働災害防止にも効果を発揮しています。

今後に向けて

高齢化・人口減少による担い手不足は、既に地場企

業では大きな問題となっています。特に大分県は土木系の教育機関が少なく、新卒者採用が思うように進んでいません。当社では、この状況を踏まえて数年前から土木未経験者も含めた中途採用を積極的に行っており、OJTによる教育を推進しています。新卒者や経験者採用についても、今年開設した福岡事務所を拠点に活動を行っています。

現在、大規模自然災害や南海トラフ巨大地震に対するBCPの一環として社屋移転を計画中です。あわせて、社内のIT化や就労規則の改定など社員が働きやすい環境整備を進めています。今後も地場企業ならではの経験と実績を活かして、地方創生の一端を担える企業になれるよう社員一丸となって精進していきます。

(文：代表取締役 児玉明裕)