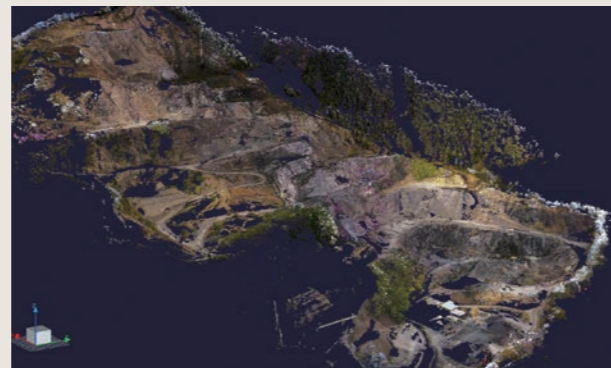


— 地域密着で、顧客ニーズに応える —
株式会社 三洋開発



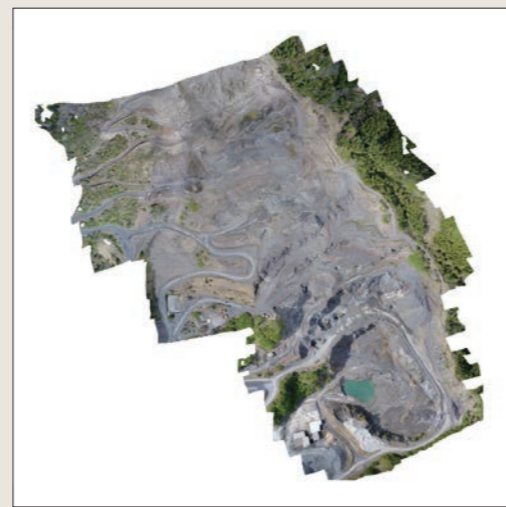
所在地：〒514-0811 三重県津市津興275番地
TEL：059-225-3766
FAX：059-227-6720
URL：https://www.sanyoh-kaihatu.com
従業員：28名
設立：昭和45年2月
代表者：代表取締役社長 米川泰典



3D点群データ



本社社屋



UAV写真データ



防災訓練



人命救護訓練



清掃活動



交通安全講習会

沿革・概要

当社は、昭和45年2月に三重県津市にて創業しました。令和2年で50年目を迎えるとしています。創業当時は、測量業としてスタートしましたが、急速な近代化の波により社会資本の整備の一端を担う建設コンサルタント部門を昭和52年に加え、その後、昭和60年には補償コンサルタントを追加しました。三重県内及び静岡・東京と各支店・各営業所を拡充して参りました。

当社は、自然災害の備えとなる強靱な土木施設の構築に向けた、測量設計に全力で立ち向かい人々が安全かつ安心して暮らしていける地域社会づくりに、建設技術という分野を通じて今後も貢献していきます。

事業内容

当社の事業は、ほぼ全て官公庁からの業務委託で、主に国土交通省・三重県・市町からの委託業務です。調査部においては、測量業務【地形測量・路線測量・

河川測量】と補償業務【用地測量・家屋調査】を主にしております。設計部においては、建設コンサルタント4部門【道路部門／河川、砂防及び海岸・海洋部門／鋼構造及びコンクリート部門／上水道及び下水道部門】を主に業務を行っております。その他橋梁点検・海岸施設点検等の点検業務も行っております。

新技術への取組み

平成29年3月に当社も3Dレーザースキャナー及びUAVを導入し、岩石採取事業計画に伴う地形測量(A=30ha)を、ネットワーク型RTK方式により基準点を30点設置し機械点・後視点法により計測した点群データとUAVで写真撮影を行い生成した点群データを合成し平面図・縦断図・横断図を作成しました。

女性の職業生活における活躍

当社は、平成27年9月に施行された女性活躍推進法

を取り入れ、平成29年2月に三重県労働局に一般事業主行動計画を策定・届出し、女性がいきいきと活躍できる職場環境の整備を進めて参りました。現在の女性従業員数は全体の3割にまで増え、課長職を始めとする各職務に従事しています。

社会貢献活動

当社は、地域社会貢献の一環として毎月第一水曜日に、社員一同で本社周辺道路及び阿漕浦海岸・堤防の清掃活動を実施しています。今後もより一層、地域活動に積極的に参加し、地域の発展に貢献できる様に努めていきます。また、災害時や緊急時に地域社会に貢献できるように、定期的に防災訓練・人命救護訓練(AED使用方法等)などを実施し、迅速な対応が常日頃に行えるように社員一同備えて参ります。

今後に向けて

令和という新しい時代になり、当社も創業50年を迎えるにあたり、時代のニーズに沿った資本社会整備の構築に社員一丸となり業務に努めて参ります。

社員の高齢化により、若者の人材確保及び若手社員の人材育成に力を入れるとともに、働きやすい職場環境づくりなど充実した社会生活が送れるように取り組んでいます。

阪神淡路大震災・東日本大震災・熊本地震・今後予想される南海トラフ地震などの大規模な地震災害や、近年増加しているゲリラ豪雨、巨大な台風などの自然災害の被害が深刻さを増しています。

当社の強みである地域に根ざした取り組みを今後一層高め、地域から信頼される会社に成長していきます。

(文：代表取締役社長 米川泰典)