

— 創業60年に向けて。地域の発展・維持のお手伝い —
株式会社 石田技術コンサルタンツ

所在地：〒485-0028 愛知県小牧市東新町50番地
 TEL : 0568-73-1085
 FAX : 0568-73-1099
 URL : https://www.itcnet.co.jp/
 社員数：80名
 創立：1965年11月15日
 代表者：代表取締役社長 吉本 三広



1974年頃の社屋



現在の社屋

創業からの歩み

弊社は1965年、愛知県小牧市にうぶ声を上げました。創業期・成長期は故石田弘幸指揮のもと【石田測量設計株式会社】として、主に電力系事業者様の手による発電施設開発等における測量を受託。その後数年を経て公共事業への参入を開始しました。1984年には建設コンサルタント業への登録により、設計業務への対応が可能な社内体制を構築するに至っています。

1990年の創業25周年を契機として、現在の社名【株式会社石田技術コンサルタンツ】へと変革をとげ、【測量業】【建設コンサルタント業】【補償コンサルタント業】【地質調査業】【一級建築士事務所】と業態の拡充と総合建設コンサルタントへの道に進んできました。

これまで、順風満帆な日々だけがあつたわけではありません。世の中の流れ、仕組みの変化とともに、弊社も多大な影響を受け、紆余曲折はありましたが、ありがた

くも現在この時を迎えています。3年後には創業60年を迎えますが、次の60年を目指した社内改革を進めるべく、日々の研鑽・努力を欠かさず、そして人材の登用と育成により、さらなる地域の社会基盤整備、長寿命化施策に関わる維持管理・修繕等へのお手伝いにも邁進していきたいと考えています。

弊社の強み

創業時の主業が測量であった事もあり、特に丁寧で精度の高い測量調査を提供してきました。また、総合建設コンサルタントとして、事業のスタートである調査・測量、計画の立案や最適施設の設計、そして用地関連業務および補償関連業務と、多岐に渡る事業展開により、工事開始までの全てを賄えるコンサルタントとして地域を支えています。

また、もともとが電力系事業者様からの受注を契機



都市計画道路歩道橋新設整備



国道バイパス拡幅整備



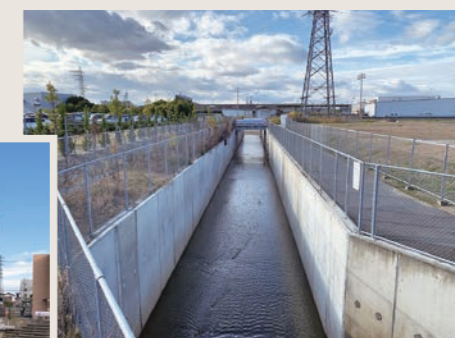
調整池内親水デッキ新設整備



駅横公園新設整備



都市計画道路橋梁新設整備



準用河川改修整備

に創業した会社のため、他社様との違いは中部・関西の電力系事業者様からの受託があり、かつその業界における知識や技術についても蓄積されている点にあります。昨今では、自動車専用道路管理者様からの維持管理に関わる相談事へもお手伝いさせて頂いています。

事業の始まりから、工事開始前まで、そして維持管理でのお手伝い。それらを公共・公益事業、それぞれに対する知識と技術を提供できるのが弊社の強みです。

中・長期の未来に向けて

地域の社会基盤整備などのお手伝いを続けるためには、弊社自身が必要な改革・改善を躊躇なく続けていく事が肝要です。創業時から掲げている「社是」「経営理念」「社訓」に大きな変化は必要ないにしろ、時代のニーズに合わせた細部の軌道修正は必要不可欠です。

そのためには改めて【社内融和】【社内・顧客コミュニケーション力】【提案技術力】【効率生産力】そして、【余暇を楽しむ心】を持った人材の育成と、会社風土の再構築を目指しています。顧客の皆様に向けても、なによりも社員のために、共に取り組める目標の設定を進めているところです。

また、【働き方改革】を大きな課題と捉え、休暇・休養取得の励行や効率化による自分・家族時間の増大、これまで以上の協同・協働意識の構築を進めています。会社は、【人】ありきです。つまり、私たちが目指しているところは、【社員とその家族の幸せ】その効果が【地域への貢献】と【社業の繁栄】であることをここに掲げさせていただきます。

(文：取締役管理部長 河正根)